



Canllawiau Actifadu Cyfeiriad IP



Mathau o Gyfeiriadau IP

- Defnyddir cyfeiriad IP preifat y tu mewn i rwydwaith, tra bod un cyhoeddus yn cael ei ddefnyddio y tu allan i rwydwaith.
- Daw cyfeiriadau IP cyhoeddus mewn dwy ffurf: dynamig a statig.

Gelwir cyfeiriad IP sy'n aros yr un fath yn 'statig'. Pan fydd cyfeiriad IP dyfais yn cael ei neilltuo bob tro y bydd yn ailddechrau, gelwir hyn yn 'ddeinamig'.

Er mwyn galluogi eich llyfrgell i gael mynediad i'r gwasanaeth, mae angen i ni actifadu eich cyfeiriad IP statig, cyhoeddus



Dod o hyd i'ch Cyfeiriad IP

Y ffordd symlaf o ddod o hyd i'ch cyfeiriad IP cyhoeddus yw chwilio “beth yw fy nghyfeiriad IP?” trwy eich peiriant chwilio.

Ar gyfer defnyddwyr Windows

Agorwch Start > Settings > Network & Internet a dewiswch “Properties” o dan y rhwydwaith rydych wedi'i chysylltu â hi. Bydd eich cyfeiriad IP yn cael ei restru wrth ymyl "IPv4 address".

Ar gyfer defnyddwyr Mac

Agorwch System Preferences > Network > Select your connection (Wi-Fi neu Ethernet) a byddwch chi'n gweld y wybodaeth.

Gan ein bod ni angen pob cyfeiriad IP cyhoeddus sy'n gysylltiedig â'r llyfrgell, neu lyfrgelloedd, rydyn ni'n argymhell gofyn am y wybodaeth hon gan eich adran TG.

Enghreifftiau o Gyfeiriadau IP

IPv4

IPv4 yw'r fformat cyfeiriad IP mwyaf cyffredin. Set o bedwar rhif yw hwn a gall pob rhif yn y set amrywio o 0 i 255.

Er enghraifft, 192.158.1.38

IPv6

Efallai y byddwch hefyd yn gweld cyfeiriad IP wedi'i fynegi fel IPv6.

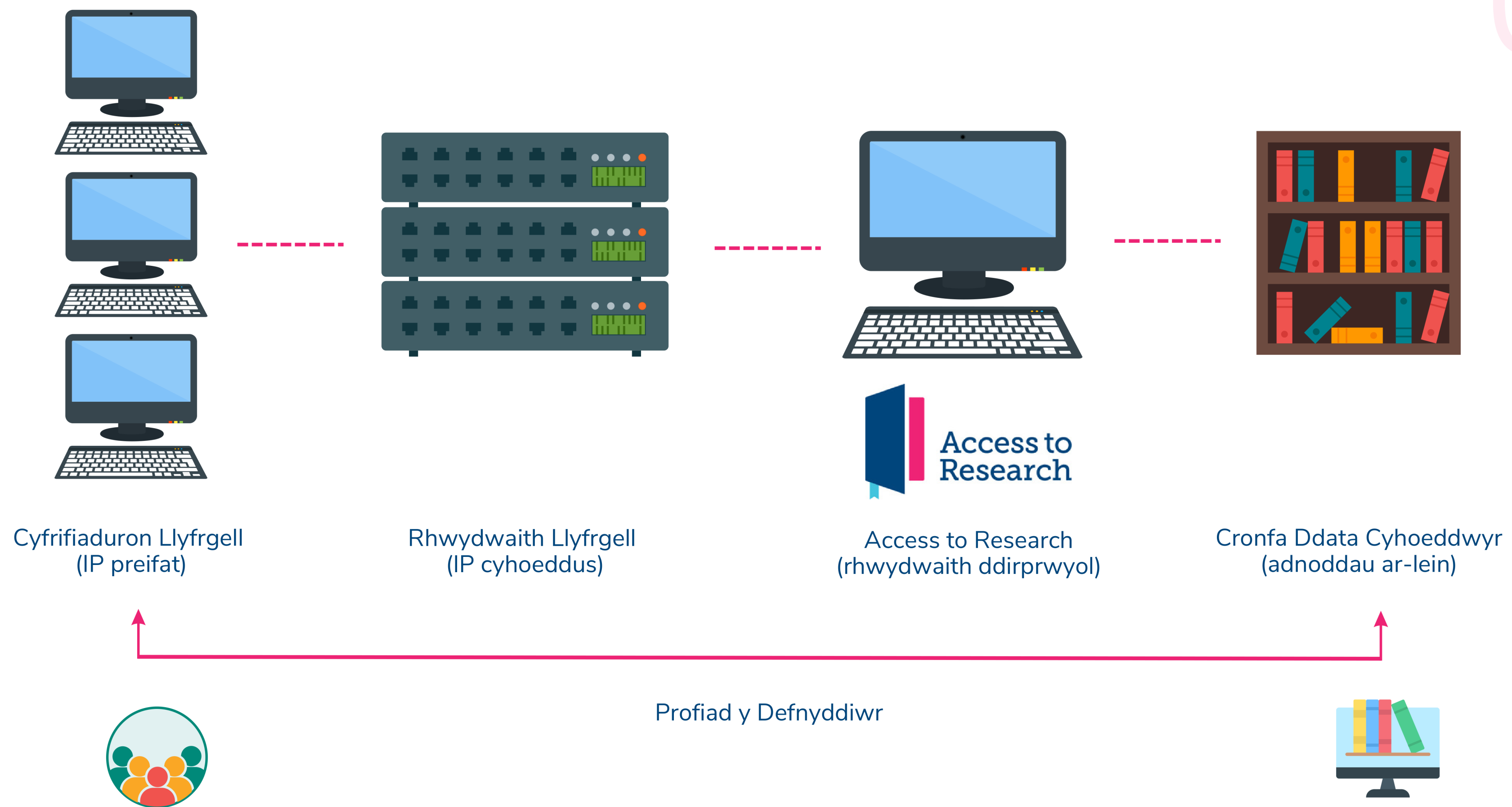
Er enghraifft,
2001:db8:3333:4444:5555:6666:7777:8888

Cyfeiriad IP gyda '/'

Mae cyfeiriad IP gyda '/' yn cael ei adnabod fel is-rwydwaith neu ystod CIDR. Er enghraifft, 193.6.90.0/29.

Ni allwn actifadu'r rhain yn uniongyrchol a rhaid eu trosi yn ôl i fformatio safonol.

Gofynnwch i'ch adran TG am yr ystodau wedi'u trosi.



Datrys Problemau Cwestiynau Cyffredin

Q Fe ddywedoch wrtha' i na all y cyfeiriad IP a ddarparwyd gennyf gael ei actifadu, pam?

Mae hyn yn digwydd fel arfer oherwydd eich bod wedi darparu cyfeiriad IP preifat. Ni ellir cofrestru IPs preifat oherwydd eu bod at ddefnydd mewnol yn unig.

Fel arall, efallai eich bod wedi rhoi is-rwydwaith neu ystod i ni (gweler Tudalen 4 y ddogfen hon am ragor o wybodaeth am is-rwydweithiau ac ystodau).

Q Fe wnaethoch chi actifadu ein cyfeiriad IP, ond mae defnyddwyr yn dal i weld tudalen fewngofnodi, pam?

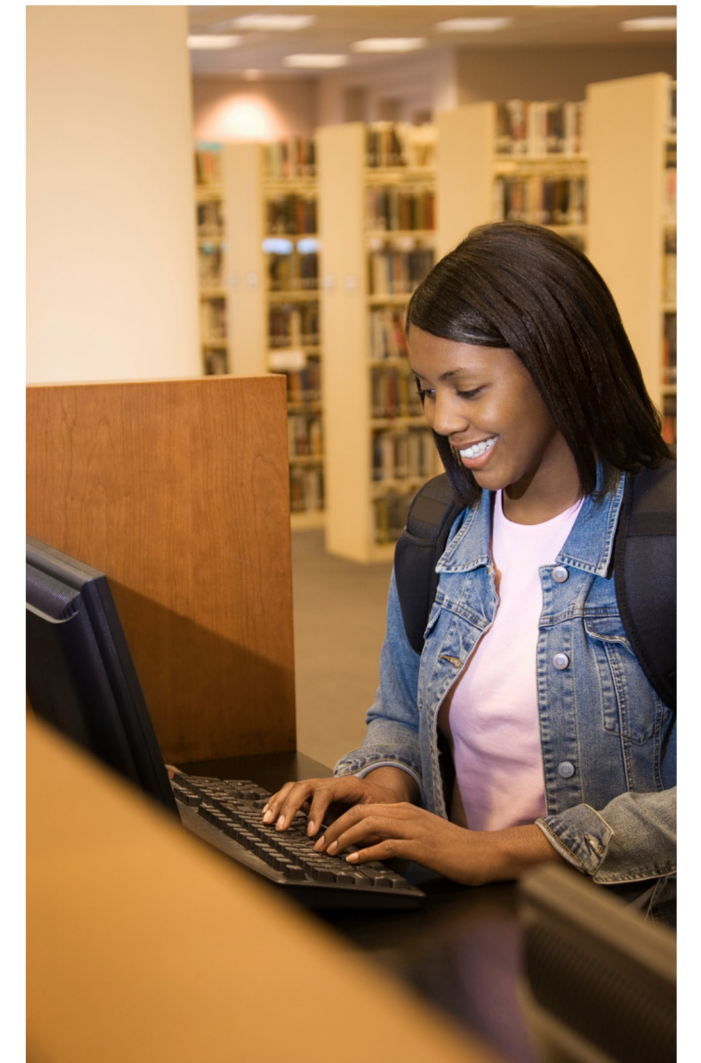
Gall hyn fod oherwydd bod eich cyfeiriad IP cyhoeddus wedi newid ers i ni ei actifadu. Cysylltwch â'ch adran TG, a gofynnwch iddyn nhw gadarnhau'r cyfeiriad IP cyhoeddus, sefydlog ar gyfer eich rhwydwaith/rhwydweithiau. Cofiwch, ni allwn actifadu cyfeiriadau IP deinamig neu ystodau.

Fel arall, efallai nad ydych wedi darparu'r holl gyfeiriadau IP cyhoeddus sy'n gysylltiedig â'r rhwydwaith/rhwydweithiau yn eich llyfrgell. O'r herwydd, efallai bod eich dyfais yn ceisio cysylltu gan ddefnyddio cyfeiriad IP nad yw'n cael ei gydnabod gan ein rhwydwaith ddirprwyol.

Datrys Problemau Cwestiynau Cyffredin

Q Rydyn ni'n defnyddio llwyfan diogelwch trydydd parti i reoli cysylltiadau rhwng ein dyfeisiau - a yw hyn yn effeithio ar ein cysylltiad â'r gwasanaeth?

Os ydych yn defnyddio llwyfan diogelwch trydydd parti, gofynnwch i aelod o'ch tîm TG gysylltu â ni yn accesstoresearch@pls.org.uk





Oes cwestiynau gennych chi o hyd?

Rydyn ni'n gobeithio bod y canllaw yma wedi eich helpu i ddeall y broses actifadu IP, ond os oes angen cymorth pellach arnoch chi, cysylltwch â ni yn accesstoresearch@pls.org.uk

Dilynwch ni ar:



IP ADDRESS ACTIVATION GUIDANCE

